

Link do produktu: <https://redmed.pl/100-szt-igly-do-penow-insulinowych-droplet-29g-12-mm-p-671.html>



100 szt. Igły do penów insulinowych Droplet 29g 12 mm

Cena	39,99 zł
Cena poprzednia	55,00 zł
Dostępność	Dostępny
Numer katalogowy	8040
Kod EAN	5907996093434
Producent	HTL Strefa

Opis produktu

Igły wysokiej jakości zapewniają komfortowy zastrzyk insuliny, łagodne przenikanie i zminimalizowane odczuwanie bólu. Zaprojektowane do twoich potrzeb leczenia cukrzycy, dopasowane do wstrzykiwaczy wszystkich wiodących marek. Technologia cienkiej ściany, aby zapewnia precyzyjny przepływ insuliny i sprawne wstrzyknięcie.



- Dopasowane do wstrzykiwaczy wszystkich wiodących marek
- Precyzyjne szlifowanie
- Specjalnie zaprojektowany gwint.
- Proste i intuicyjne w obsłudze
- Cienkościenna budowa

Mogą być użyte w wstrzykiwaczach producentów:

Novo Nordisk
Sanofi
Eli Lilly
Ypsomed
Owen Mumford
Haselmeier
Berlin-Chemie/Menarini
B. Braun

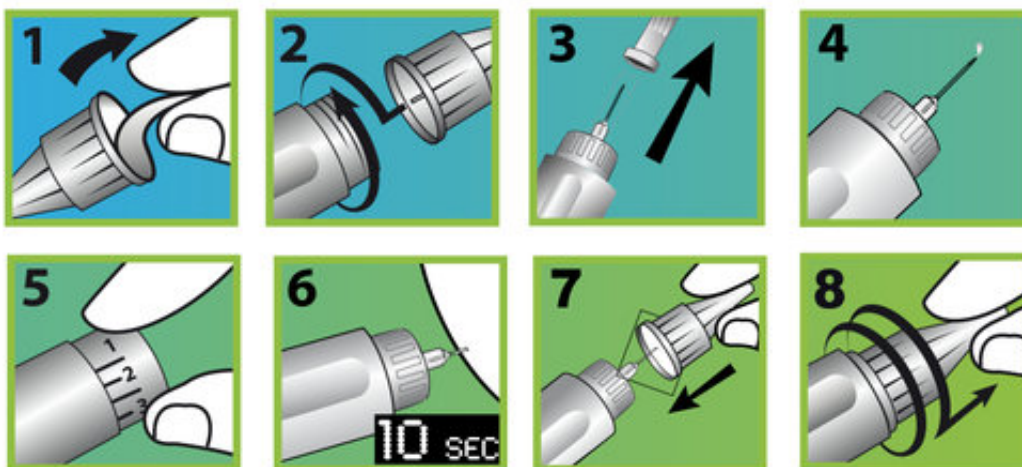
29g (0.33 mm) x 12mm

100 sztuk w opakowaniu



Bezpieczna kontrola cukrzycy:

- Skonsultuj się z profesjonalnym personelem medycznym w celu uzyskania pomocy w wyborze odpowiedniej wersji igły i techniki wstrzykiwania.
- Postępuj zgodnie z instrukcją użycia igły insulinowej i wstrzykiwacza.
- Po użyciu nałóż zewnętrzną nasadkę ochronną.
- Zawsze wyrzucaj zużyte igły zgodnie z lokalnymi przepisami.
- Nigdy nie wykorzystuj ponownie lub udostępniaj igły komuś innemu. Igły są wyłącznie do jednorazowego użytku.



#KupujŚwiadomie #ProduktPolski